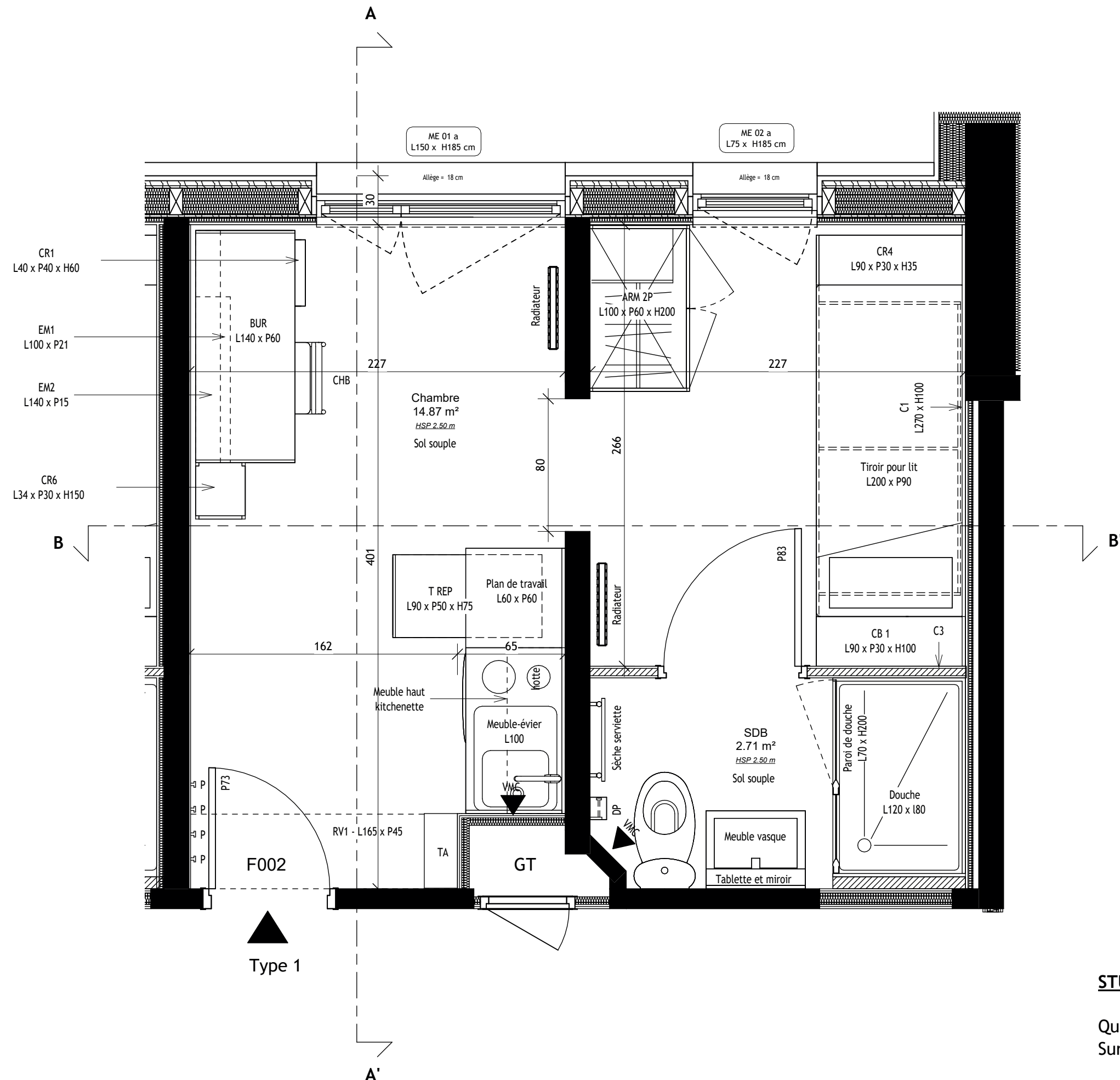


1. LOGEMENTS

TYPE 1 (BEAUNE)
PLAN - PROJET 1/25



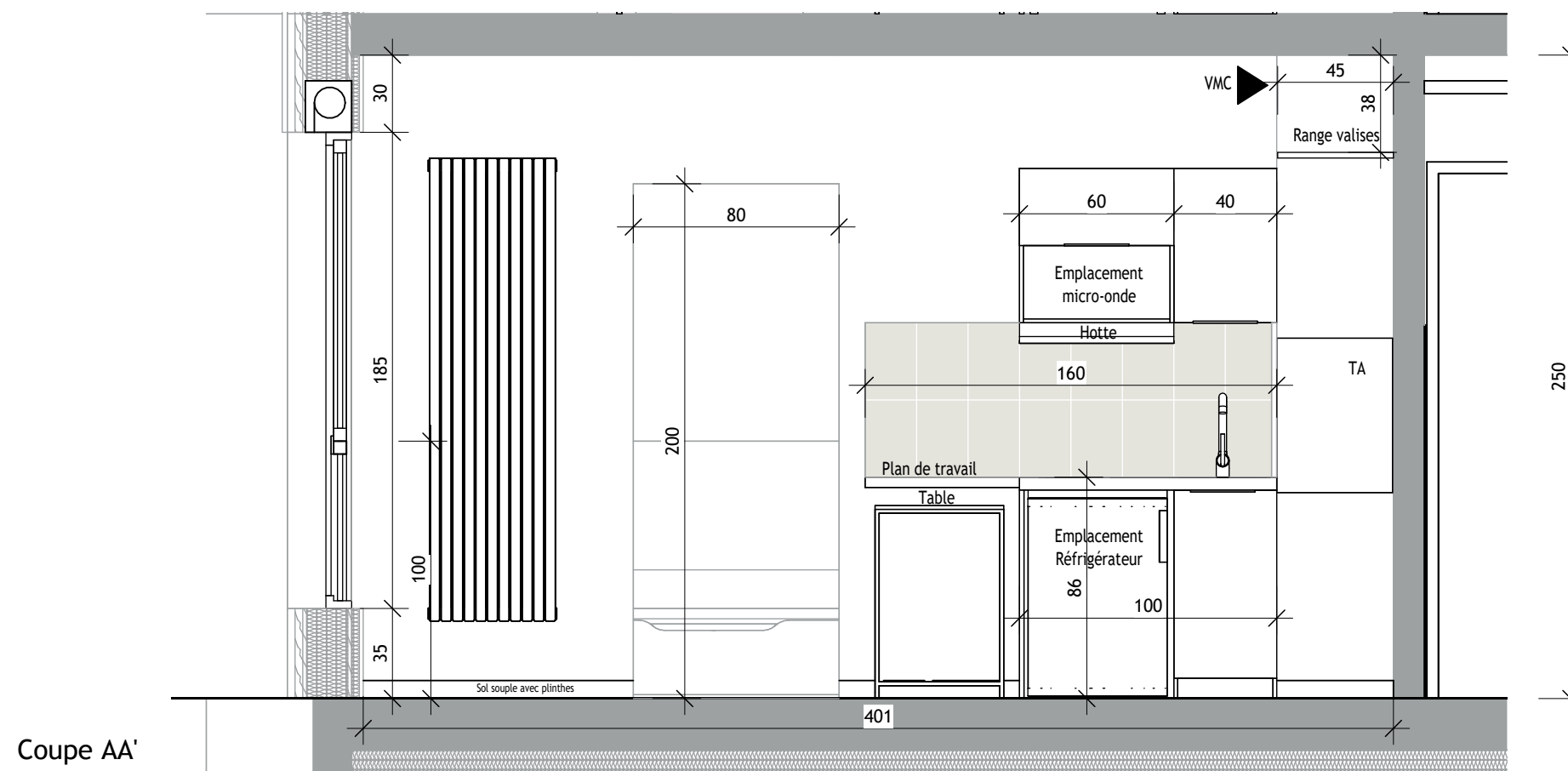
STUDIO TYPE 1

Quantité = 149 u
Surface moyenne = 17,55 m²

VII. DÉTAILS

1. LOGEMENTS

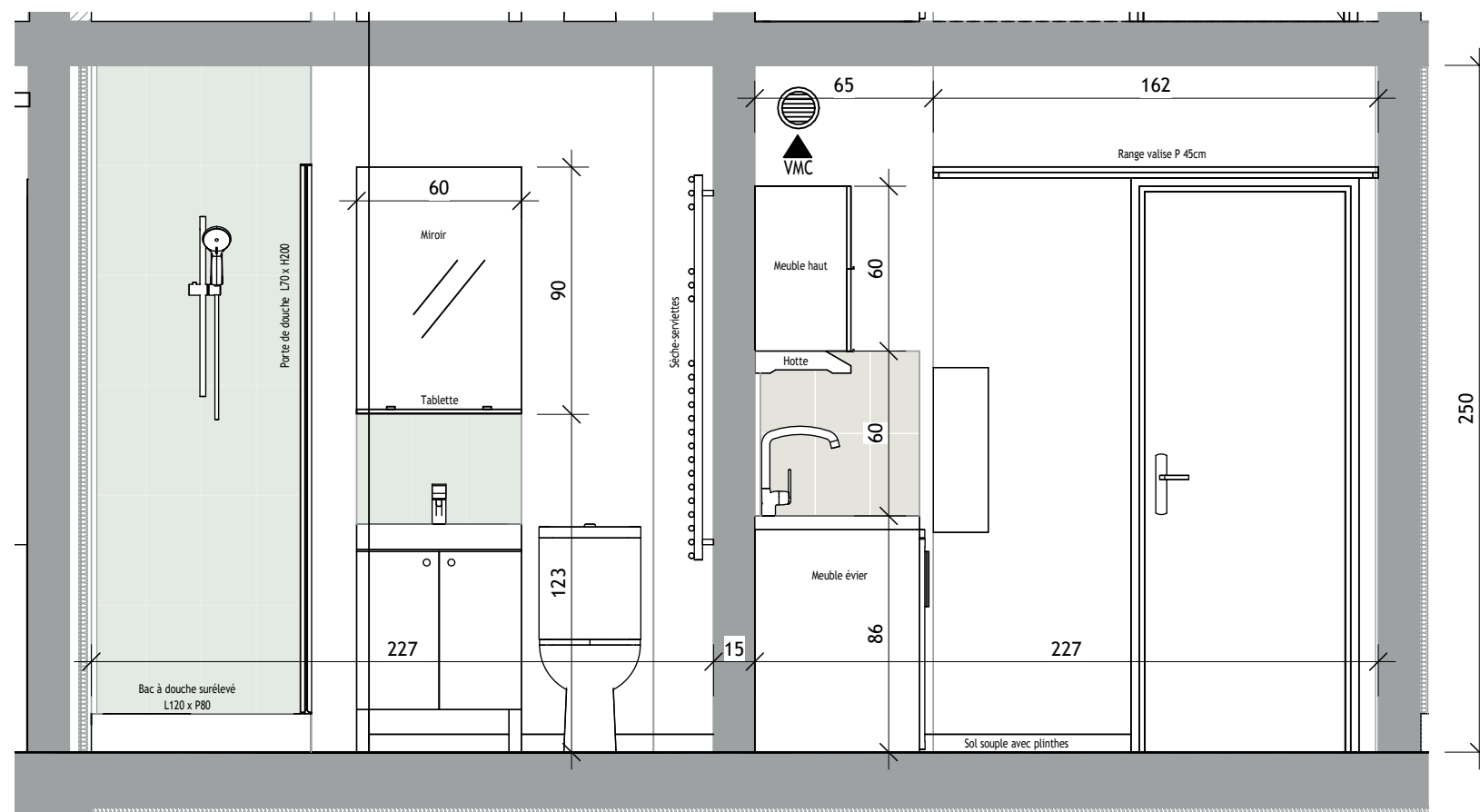
TYPE 1 (BEAUNE)
COUPE AA - PROJET 1/25



VII. DÉTAILS

1. LOGEMENTS

TYPE 1 (BEAUNE)
COUPE BB - PROJET 1/25

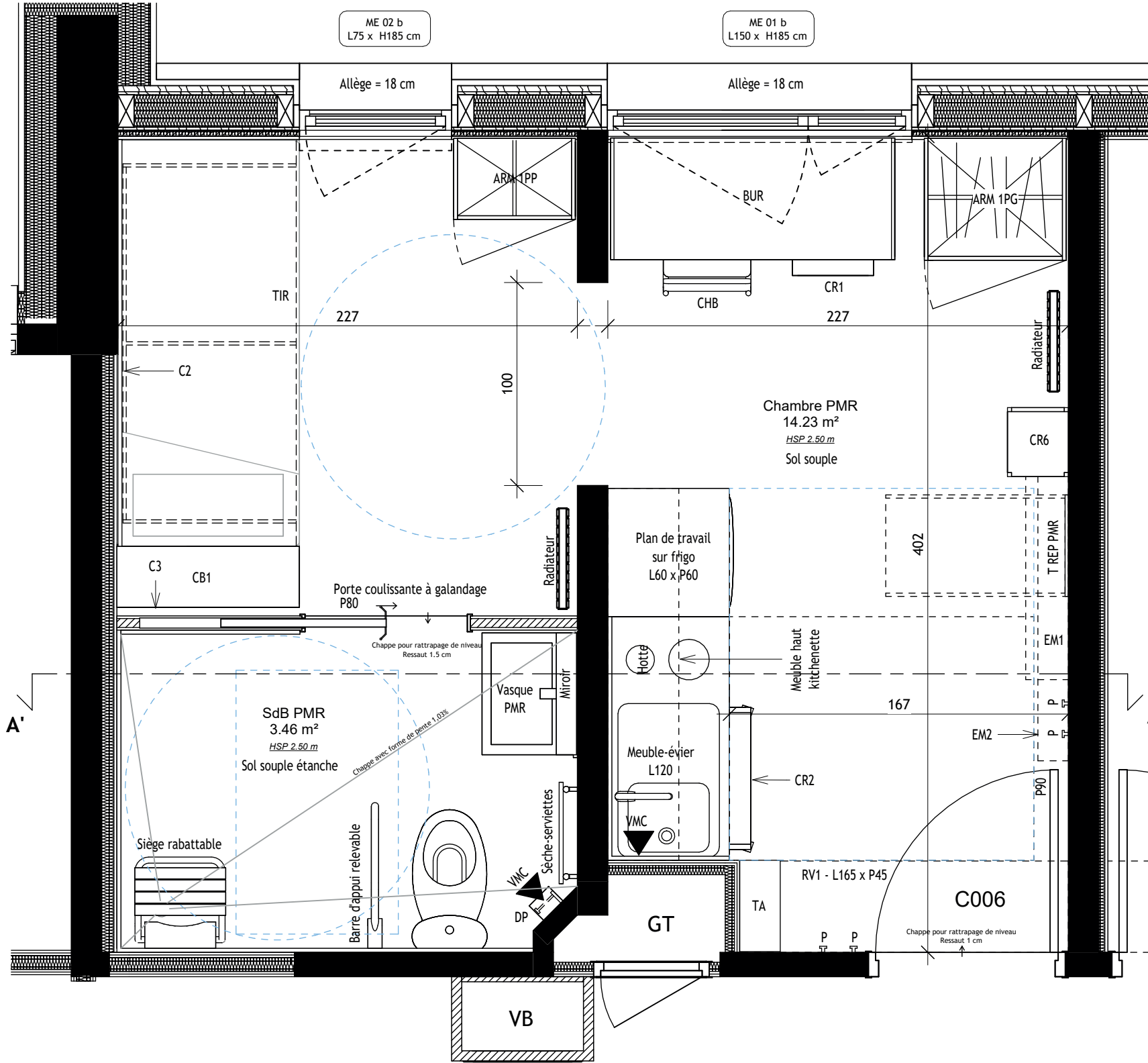


Coupe BB'

VII. DÉTAILS

1. LOGEMENTS

TYPE 2 PMR (BEAUNE)
PLAN - PROJET 1/25

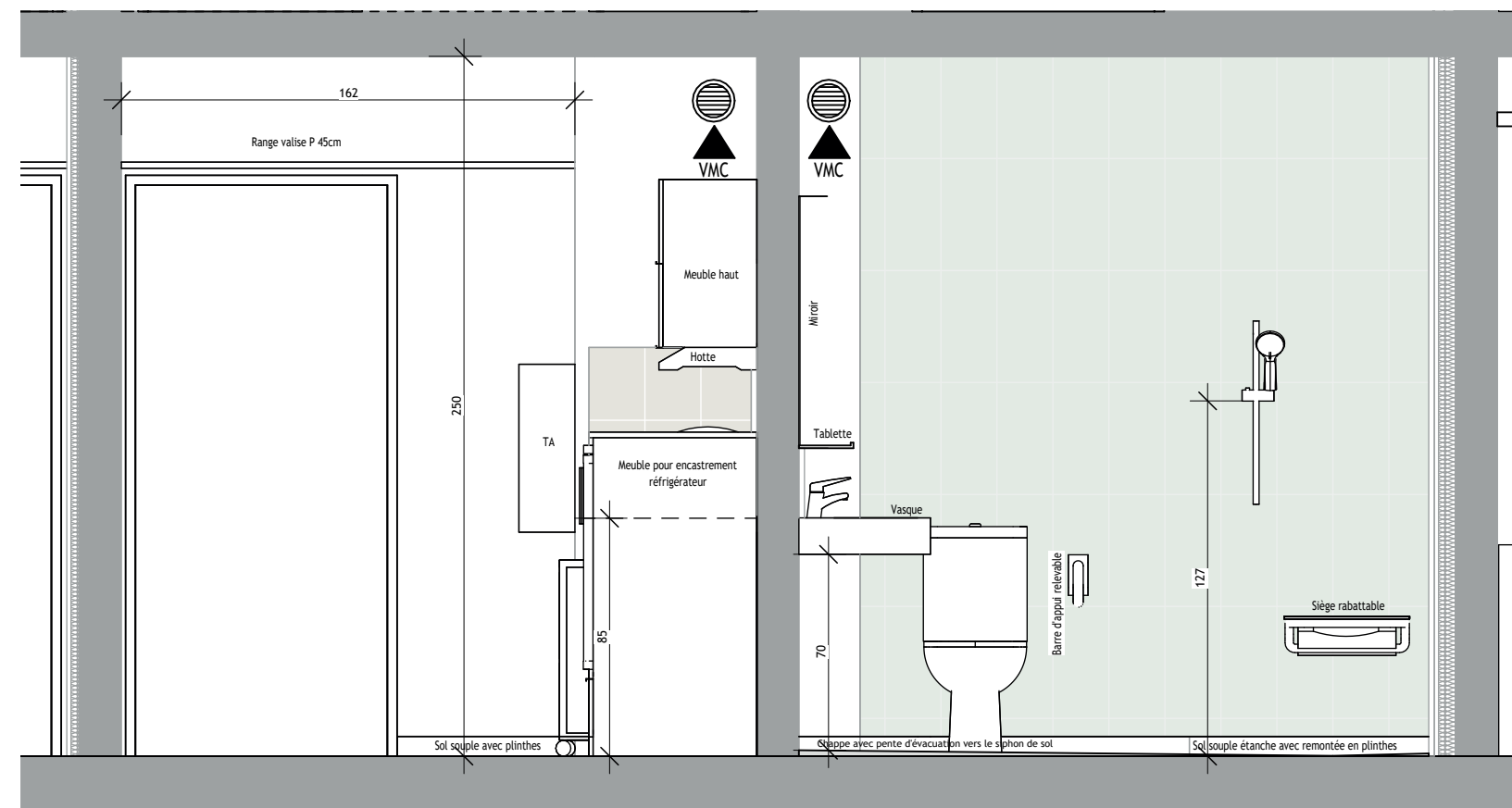


STUDIO TYPE 2 PMR

VII. DÉTAILS

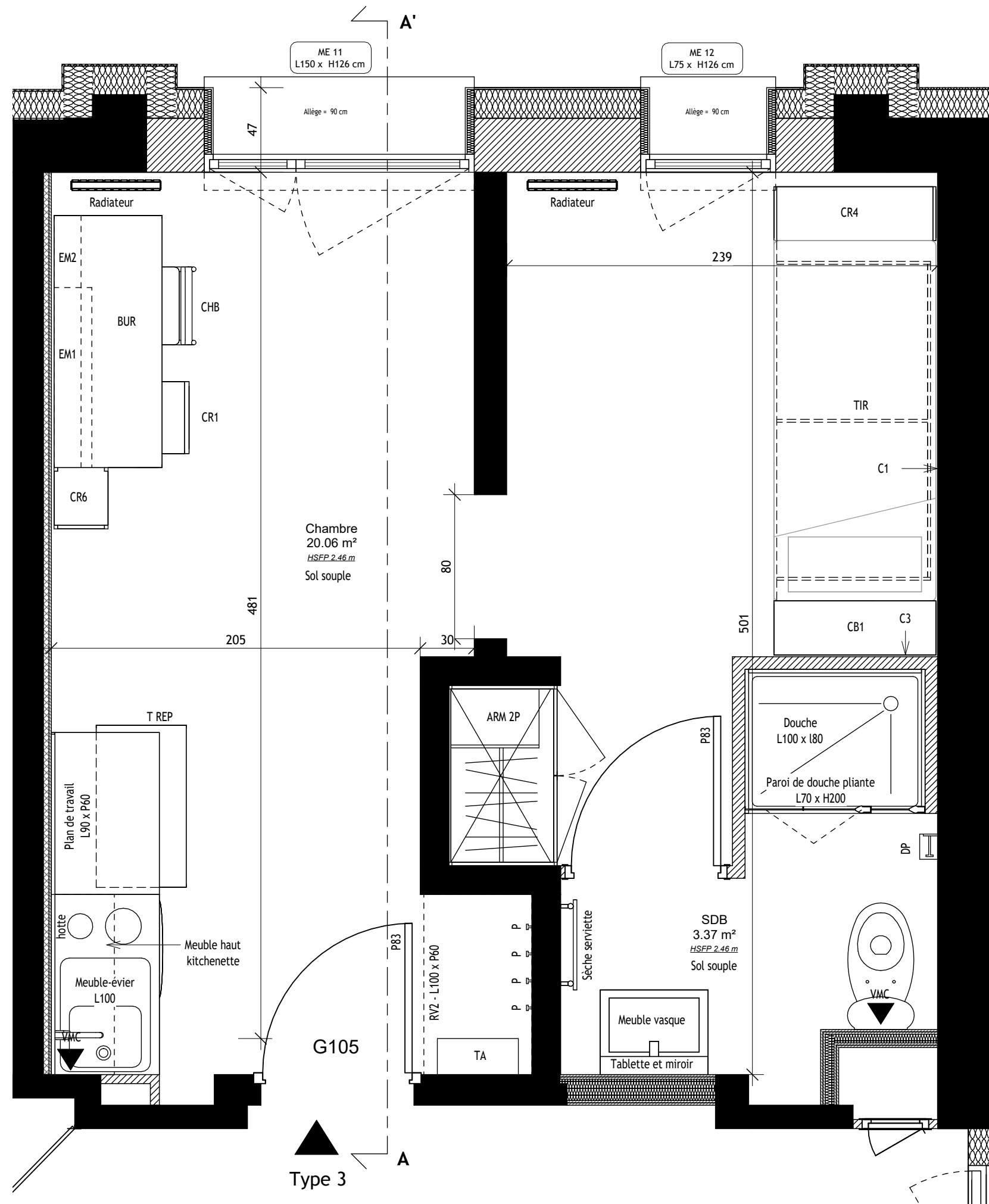
1. LOGEMENTS

TYPE 2 PMR (BEAUNE)
COUPE AA' - PROJET 1/25



Coupe AA'

TYPE 3 (BOURGOGNE)
PLAN - PROJET 1/25



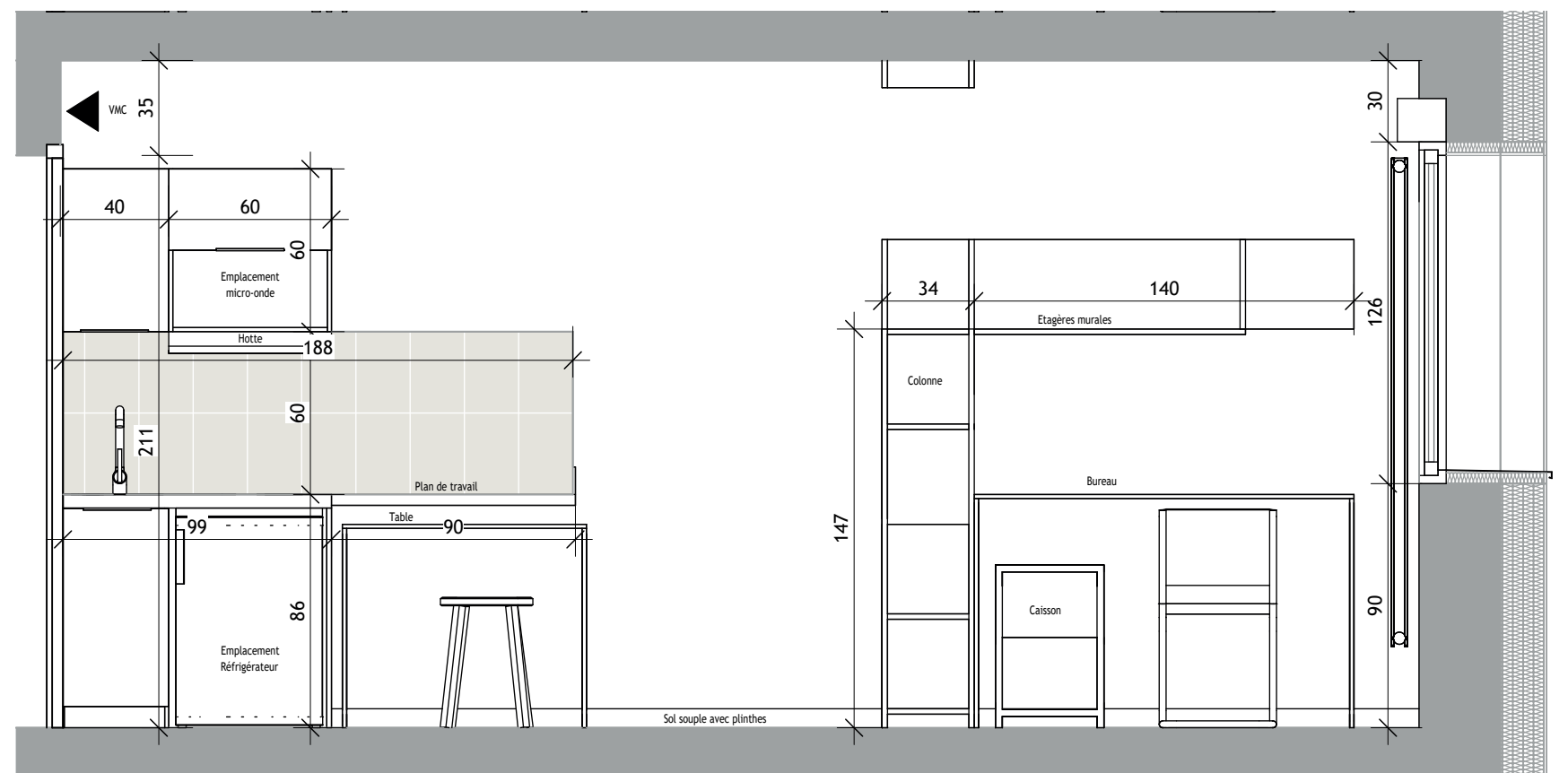
Quantité = 5 u
Surface moyenne = 23,43 m²

VII. DÉTAILS

1. LOGEMENTS

TYPE 3 (BOURGOGNE)
COUPE AA' - PROJET 1/25

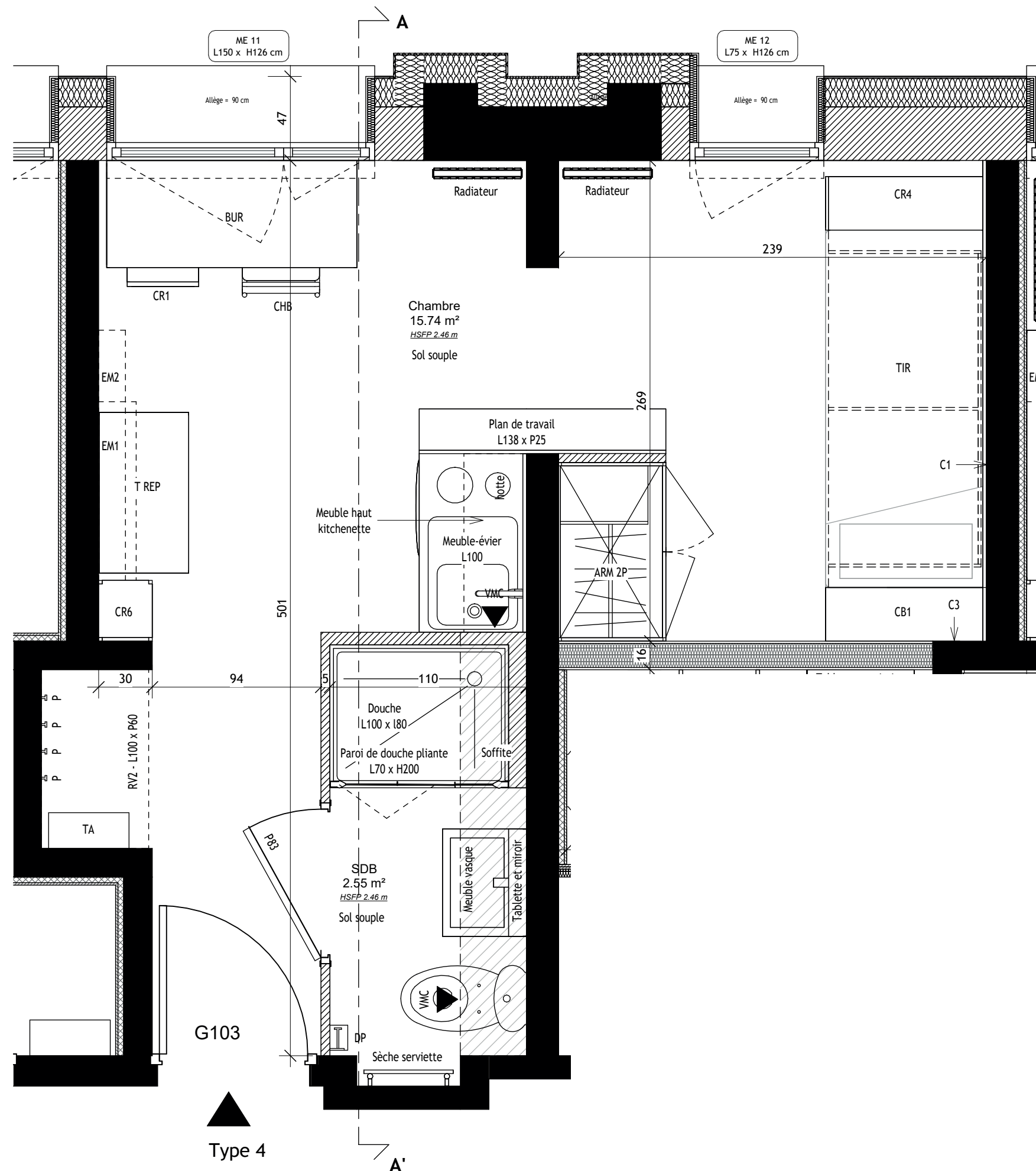
Coupe AA'



VII. DÉTAILS

1. LOGEMENTS

TYPE 4 (BOURGOGNE)
PLAN - PROJET 1/25



STUDIO TYPE 4

Quantité = 10 u
Surface moyenne = 18,34 m²

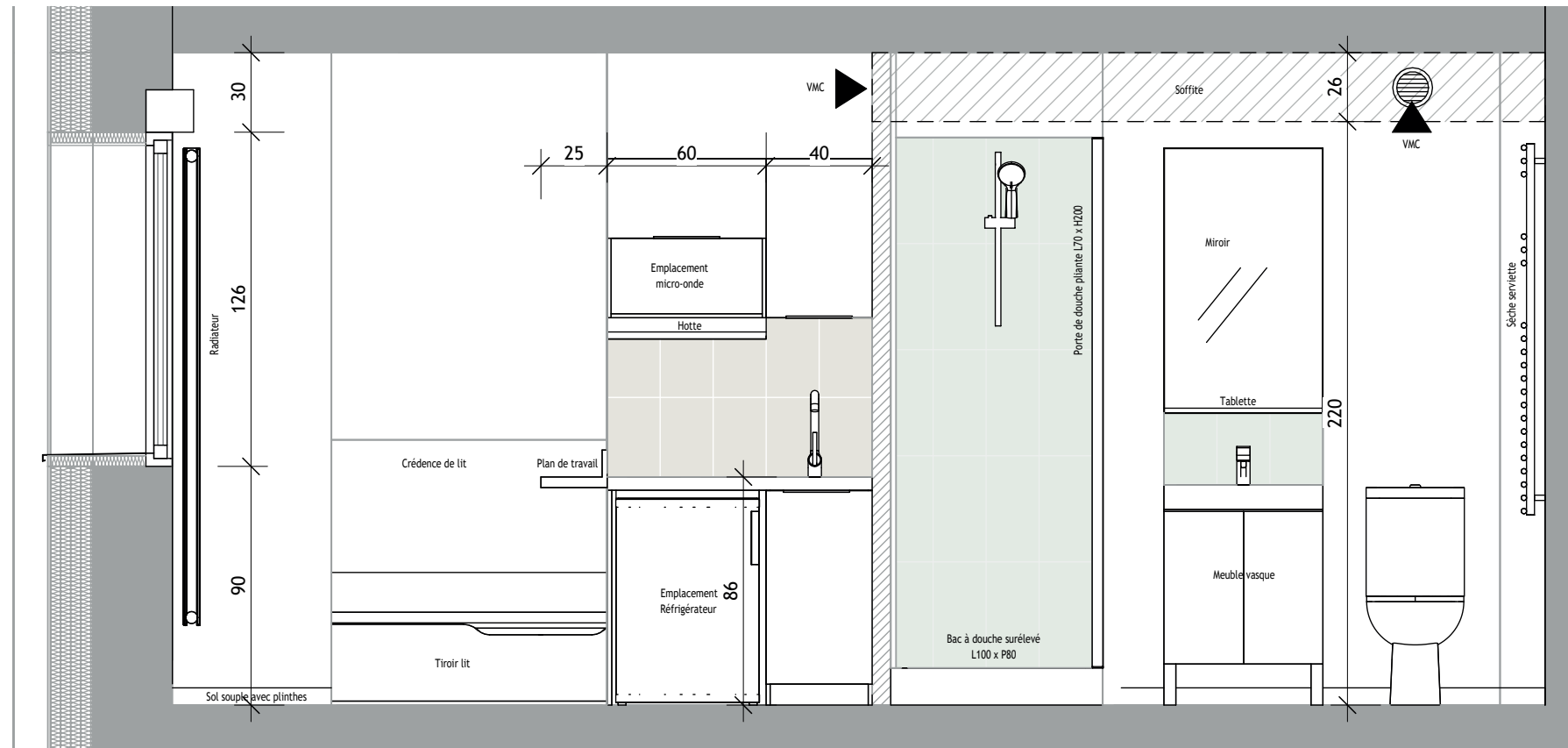


VII. DÉTAILS

1. LOGEMENTS

TYPE 4 (BOURGOGNE)
COUPE AA' - PROJET 1/25

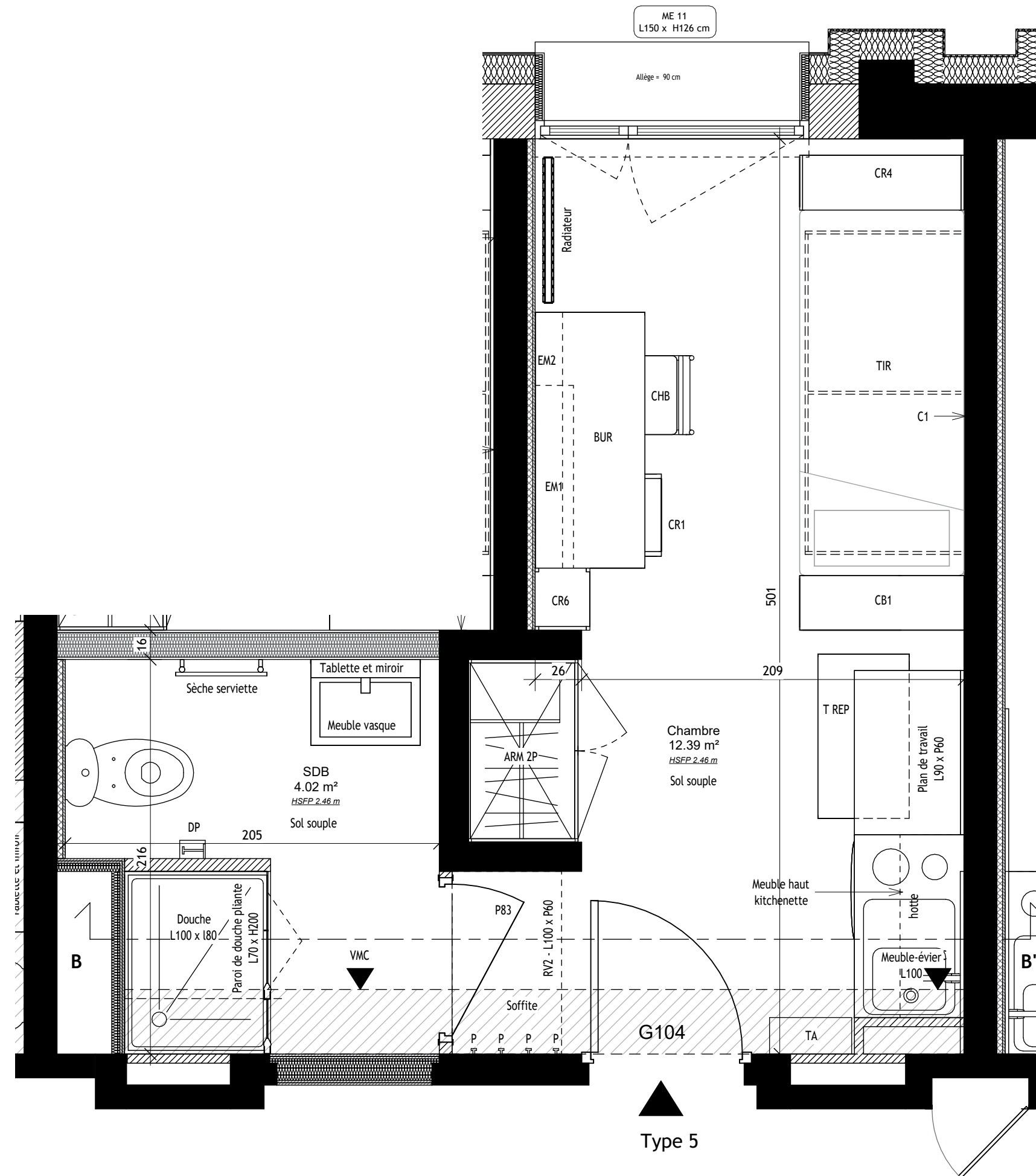
Coupe AA'



VII. DÉTAILS

1. LOGEMENTS

TYPE 5 (BOURGOGNE)
PLAN - PROJET 1/25



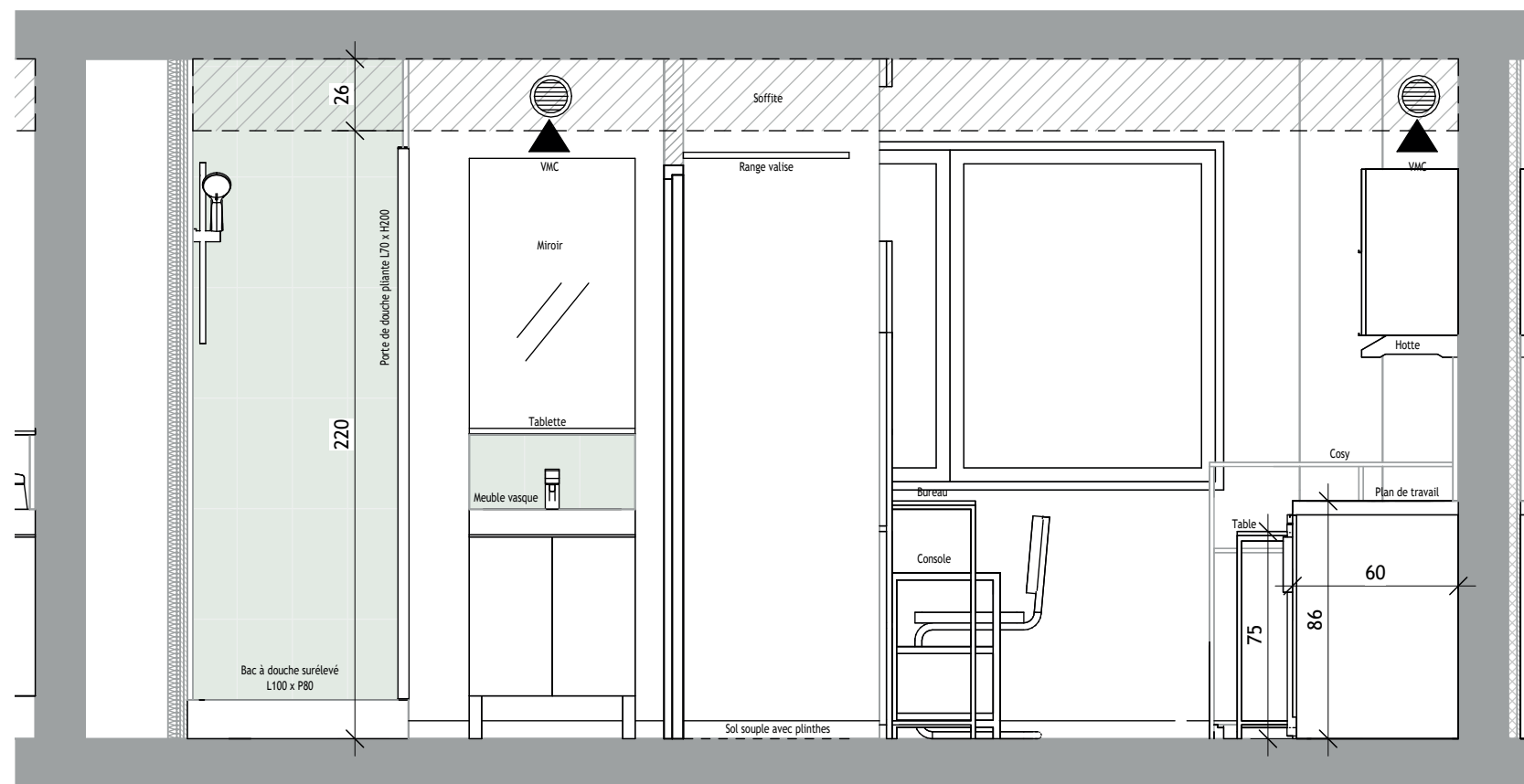
STUDIO TYPE 5

Quantité = 10 u
Surface moyenne = 16,41 m²

VII. DÉTAILS

1. LOGEMENTS

TYPE 5 (BOURGOGNE)
COUPE BB' - PROJET 1/25

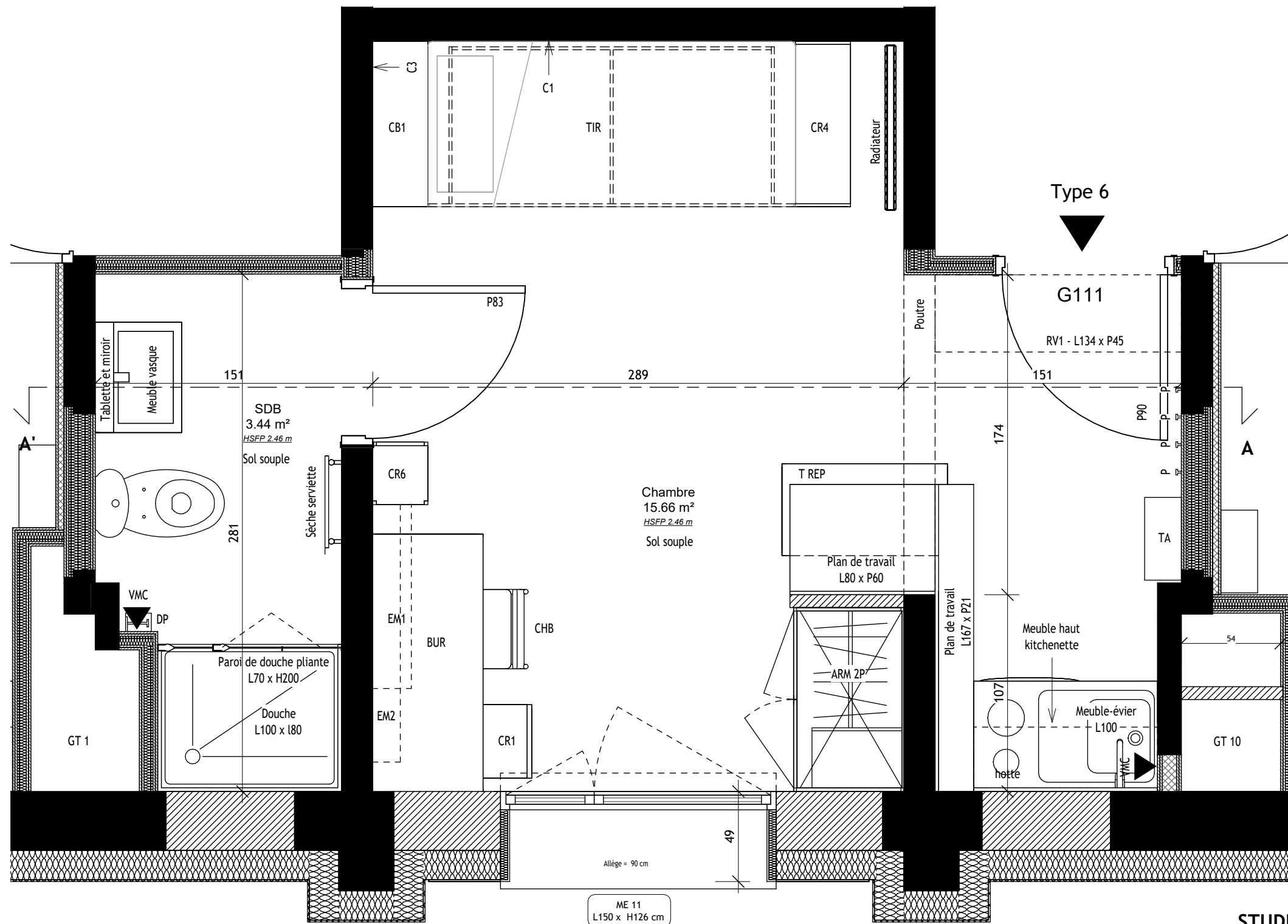


Coupe BB'

VII. DÉTAILS

1. LOGEMENTS

TYPE 6 (BOURGOGNE)
PLAN - PROJET 1/25



STUDIO TYPE 6

Quantité = 2 u
Surface moyenne = 19,10 m²

VII. DÉTAILS

1. LOGEMENTS

TYPE 6 (BOURGOGNE)
COUPE AA' - PROJET 1/25

